

ほけんだより



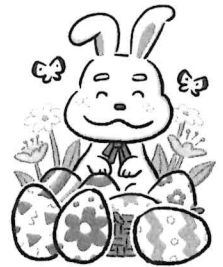
色とりどりの花があちこちで咲き誇り、日ごとに春の暖かさも増しています。可愛い新入園児を迎え新年度がスタートしました。初めて園生活を経験する子ども達や保護者の皆様もハラハラドキドキ、期待と不安でいっぱいの毎日だと思います。子ども達が元気いっぱい、楽しい生活が送れるようサポートしていきたいと思います。心配な事等がありましたら、気軽にご相談下さい1年間よろしくお願い致します。

新年度は、新しい先生や新しい教室、新しいお友達も増え、新入園児だけでなく進級した子ども達にとっても、環境が大きく変わり緊張の連続です。子ども達も疲れやすくなっていますのでご家庭ではゆっくり休養出来るよう心掛けてあげて下さい。



春の健康診断

4月16日(木) 午前11時～



園医の岩崎先生(十条こどもクリニック)による健康診断を上記の通り行います。

健康診断では、発育状態や治療を要する病気に罹っていないか等、一人一人の身体の様子を診ていただきます。園医に相談したい事や気になっている事等がありましたら、事前に担任、または看護師までお知らせ下さい。また、当日欠席予定の方は、事前にご連絡下さい。当日は、健診の進行状況により幼児クラスの午睡時間が短くなる可能性があります。帰宅後は早目に就寝出来るようご協力お願い致します。健康診断の結果につきましては、後日お知らせします。

※お医者さんを見ただけで、怖がる子もいます。ご家庭で、**健康診断がある事や健康診断では痛い事はしないので怖がらなくていい事**を話してあげて下さい。

※検便検査は今年度より廃止となりました。



～次のような時は連絡をさせていただきます～

- 嘔吐した時
- 高熱が出た時(38℃を目安に)
- 伝染性の病気が疑われる時
- 怪我をして受診が必要な時
- 普段と様子が違う時
- その他確認が必要な時

毎朝お子様の様子を観察し、少しでも変化があるようであれば登園時にお伝え下さい。また、緊急時に必ず連絡がつくよう連絡先が変更になる場合は、必ずお知らせ下さい。

一度体調を崩すといくら薬を飲んでいても、安静にしていなければ、回復に時間がかかってしまいます。無理な登園は控え、体調の悪い時は出来るだけ自宅での療養をお願いします。